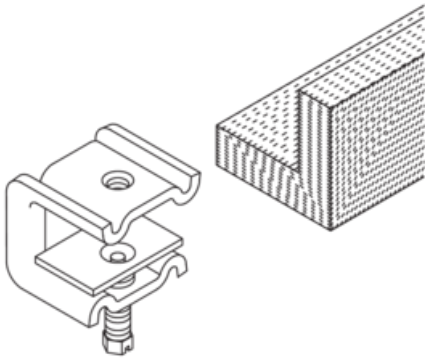


# MKD

## Montageklemme



Die Montageklemme MKD mit genieteteter Druckplatte dient der Klemmbefestigung an Stahlträgern. An der Montageklemme selbst lässt sich der Zusatzartikel MKD-L montieren. Mit dessen Hilfe lassen sich bspw. kleine Gitterbahnen und Kabelrinnen abstehend in den Raum befestigen. Des Weiteren können an der MKD direkt W- oder HF-EL-Schellen montiert werden. Die maximale Belastung liegt zwischen 1,3 und 1,5 kN. Der Klemmbereich erstreckt sich von 6 bis 40 mm. In Verbindung mit einer Madenschraube, die die Beschichtung durchdringt, kann die Montageklemme in den Potentialausgleich einbezogen werden. Der Artikel ist auch mit Kontermuttern erhältlich. Dadurch wird ein unbeabsichtigtes Lösen der Klemmung verhindert. Madenschraube und Kontermuttern sind bei Bestellung gesondert anzugeben.

### Stahl, stück-/tauchfeuerverzinkt

Artikel	Typ	B	P <sub>max</sub>	Ø	M	k	G
MKD 21	Montageklemme	44 mm	1.50 kN	8 mm	4 Nm	6 - 21 mm	0.190 kg
MKD 21 M10	Montageklemme	44 mm	1.50 kN	10 mm	4 Nm	6 - 21 mm	0.187 kg
MKD 21 M6	Montageklemme	44 mm	1.50 kN	6 mm	4 Nm	6 - 21 mm	0.190 kg
MKD 40	Montageklemme	44 mm	1.30 kN	8 mm	4 Nm	20 - 40 mm	0.216 kg

### Edelstahl, Werkstoff Nr. 1.4301 (V2A)

Artikel	Typ	B	P <sub>max</sub>	Ø	M	k	G
MKD 21E	Montageklemme	44 mm	1.50 kN	8 mm	4 Nm	6 - 21 mm	0.190 kg
MKD 21E M10	Montageklemme	44 mm	1.50 kN	10 mm	4 Nm	6 - 21 mm	0.172 kg
MKD 21E M6	Montageklemme	44 mm	1.50 kN	6 mm	4 Nm	6 - 21 mm	0.190 kg
MKD 40E	Montageklemme	44 mm	1.30 kN	8 mm	4 Nm	20 - 40 mm	0.200 kg

### Edelstahl, Werkstoff Nr. 1.4571/1.4404 (V4A)

Artikel	Typ	B	P <sub>max</sub>	Ø	M	k	G
MKD 21E4	Montageklemme	44 mm	1.50 kN	8 mm	4 Nm	6 - 21 mm	0.190 kg
MKD 40E4	Montageklemme	44 mm	1.30 kN	8 mm	4 Nm	20 - 40 mm	0.200 kg



# PRODUKTINFORMATION

---

**B:** Breite

**P<sub>max</sub>:** max. Belastung

**Ø:** Gewindedurchmesser

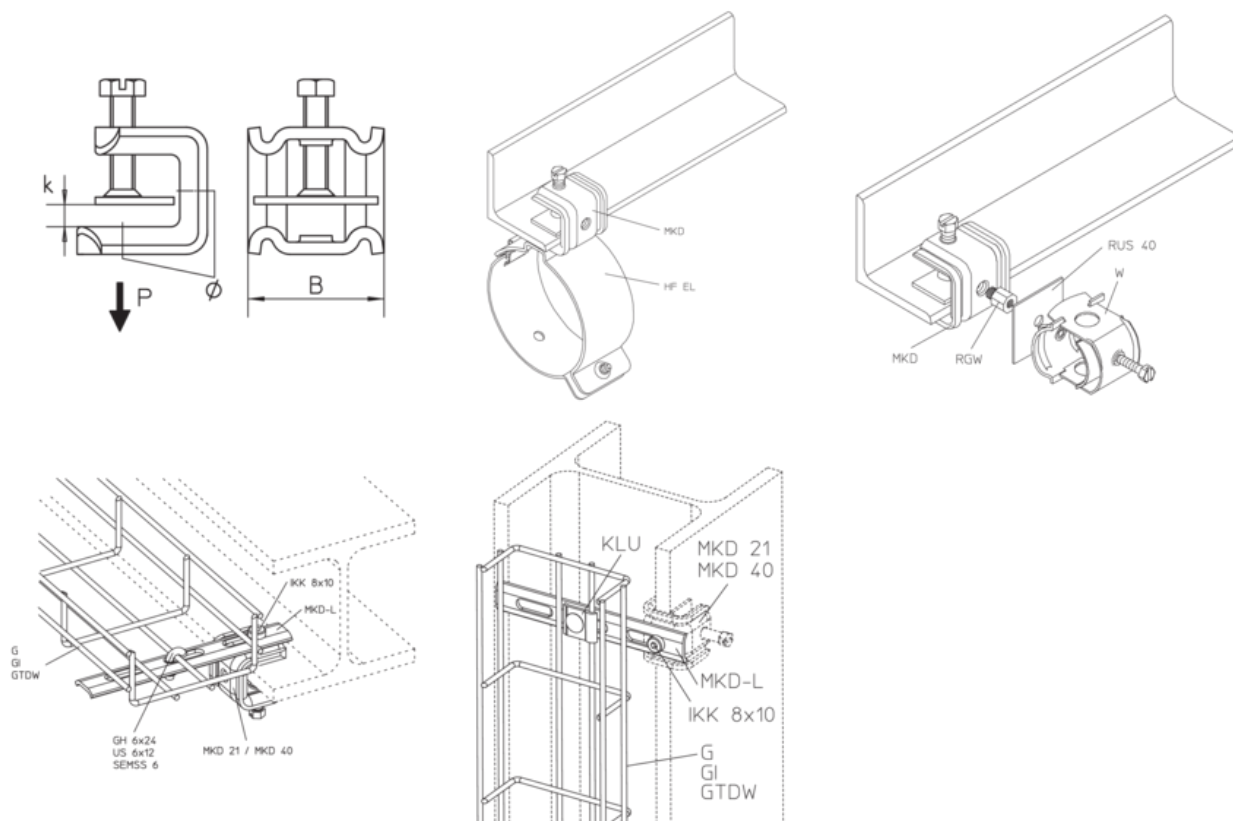
**M:** Drehmoment

**k:** Klemmbereich

**G:** Gewicht je Lagermengeneinheit



## DETAIL- UND ANWENDUNGSBILDER



## OPTIONALES ZUBEHÖR

MKD-L, RGW

